



発行所
株式会社 新聞情報社
編集長 内堀麟太郎
東京本社
東京都中央区銀座6-7-16
電話 03(3573)7628番
FAX 03(3574)7901

すいある版

月2回発行

紙揃えまでやってくれる次世代型「丁合機」

プレッショ「TZ-S」

21段機、23段機を先行発売

㈱プレッショ(本名賢一代表取締役社長)は新製品「TZ-S」を発売。2月1日から21段機、同23段機の先行販売を始めた。

同行というのが一般的な作業の流れだったが、TZ-Sではこれらの作業が不要となる。

「TZ-S」の排出口には紙揃え機同様に振動を与える機能が備えられている。排出されたチラシはその振動で揃えられる。

また同機の側板にはリフトが備え付けられていて、揃えられたチラシはそのリフトによって作業者の腰の高さまで持ち上げられる。

「TZ-S」の最大の特色は、チラシを揃えるまでの作業が1台の丁合機で可能になったこと。

これまでの「TZ-S」は「揃えまでやってくれる丁合機」という画期的な製

品で、従来までの丁合機と線を描いている。「TZ-S」はこれらの機能が付いているながらも、収納時は今までの製品と幅が変わらないという、省スペースを実現した製品でもある。作業場のスペースや、紙揃え機の動作音に悩んでいた販売店には嬉しい製品となるのではないだろうか。同社では同機を「次世代のスタンダード丁合機」と位置づけている。(※1)

「TZ-S」には、前製品の「TZ-Sシリーズ」で開発された「針に頼らない」機能を更に強化した、新しい重送防止機能も当然搭載されており、今まで針なしでは丁合が難しかった紙質のチラシにも対応できる設計となっている。(※2)

さらにモニター画面のレイアウトも、折込初心者でも扱いや

また「TZ-S」には、営業社員らへレクチャーを行う同社の

有効的に使って頂きたいという同社の思いが込められているという。

発売に先立って同社では延べ3週間をかけて社員へ研修を実施。1月29日には、「お客様へ新製品を同一品質で紹介、提案すること」をスローガンに、名古屋市守山にある本社工場から集まった営業社員らへ実機を使ってレクチャーを行った。

(※1)と(※2)は特許出願中。

すいよう、改良がおこなわれている。例えば毎週入るようなレギュラーのチラシについては、何区と何区に入れるといった設定をスポンサー名で指定することができるようになり、入れ止め指定が格段に簡単になった。スポンサー名は99種類まで登録できるという。

加えて、チラシの詰まりに関して、排出口から簡単に取り出せる設計に改良するなど、随所に新聞販売店の業務効率化への同社の想いが見られる製品になっている。

「TZ-S」の凄さは実物を見て頂ければ、必ず実感してもらえる」と市場開発の金森氏は言う。同社では全国の拠点に展示用のTZ-Sを配備、要望があればデモ展示を行う用意があるそう。また「TZ-S」が実際に動いている様子を撮影した動画を、同社ホームページにも掲載しているとのこと。

開発時にはフィールドテストを行うモニター店へ、同社役員みずから足を運び、チラシセットの作業を行ったり、現場の意見を聞いて製品設計に取り入れるなど、「お客様の想いを形にする」姿勢で開発に臨んだ。

「TZ-S」の開発には、作業環境の改善、折込作業時間の短縮化などによって新たに生まれる時間を、新聞販売店に発展的、



営業社員らへレクチャーを行う同社の紺屋副社長

新聞販売店のための
日本列島縦断
ネットワーク

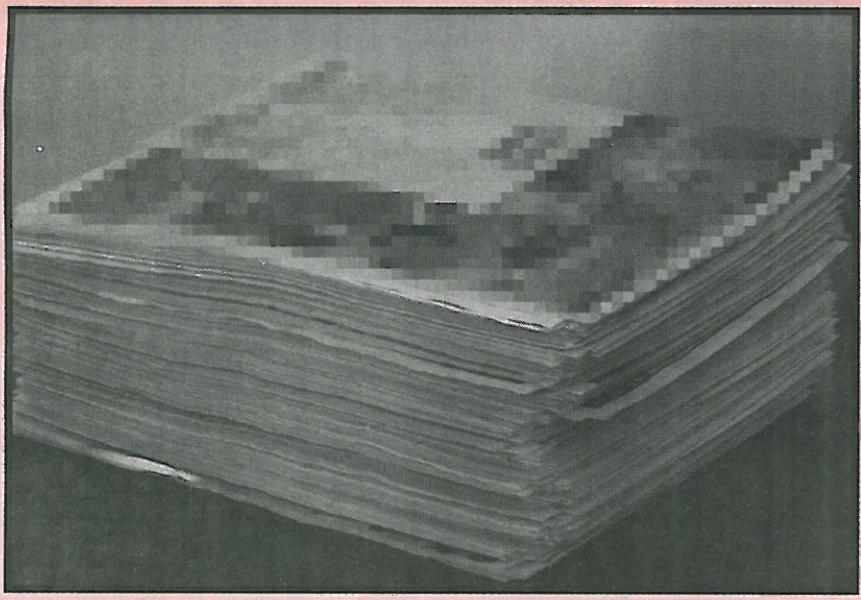
す
ま
い
る
版

新聞情報

THE SIMBUN JYOHO SPECIAL EDITION

2月9日(土)
2013年(平成25年)
第5441号
(第3種郵便物認可)

揃えまでやってくれる丁合機 TZ-S 新登場!



従来の丁合機で丁合したチラシ

新発売のTZ-Sで丁合したチラシ

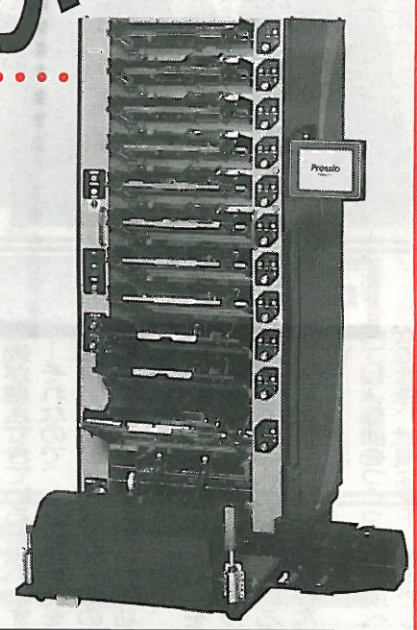
- ・縦も横も揃いはバラバラ。
- ・このまま新聞に中入れするのはちょっと難しい…。
- ・紙揃え機にかけるか、手で揃える作業が必要。

- ・紙揃え機で揃えたみたいに縦も横も揃ってる!!
- ・このまま新聞に中入れできそう♪
- ・紙揃え機にかける必要は全然なさそう!!

どうしたら こんな風に仕上がるのか 気になりますか??

他にも魅力的な機能が満載!!

- ・リフター一体化
- ・最強の重送防止機構
- ・スポンサー名で入れ止め指定が可能なNEW折込ナビゲーション
…などなど。



新型丁合機 **TZ-S** について詳しくお知りになりたい方は
弊社営業担当 または **弊社WEBサイト** までお問い合わせ下さい。

Pressio
株式会社 プレッシオ

[本社] 東京
[営業拠点] 仙台・埼玉・千葉・東京・神奈川・名古屋・金沢・大阪・神戸・福岡
[代理店エリア] 青森・岩手・宮城・秋田・新潟・群馬・神奈川・大阪・広島・岡山・鳥取・山口
徳島・愛媛・宮崎・熊本・長崎・鹿児島・沖縄

みんな プレッシオ
0120-37-2040
※発信エリアを認知して、担当エリアの営業所につながります。