

処理能力がさらにアップしたレイン坊シリーズ RV-iXI 新聞自動包装機[縦型]

圧倒的な処理速度と スムーズな投入感にこだわった包装機

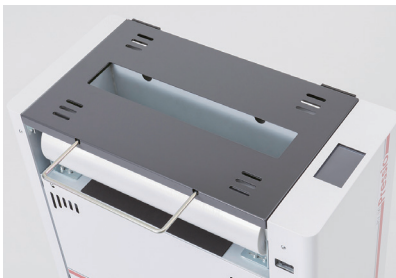


特長

FEATURES

スピードアップ&スムーズな投入感

処理速度が前機種比10%UP。
投入口もサイズアップ&形状改良して、
新聞がより投入しやすくなりました。



新聞の取り出しやすさが向上

包装された新聞が積載部(ホッパー)に揃って
出てくるため、取り出す際の揃え直しが不要に。
さらに、地面からホッパーまでの高さが
70mmにアップ。手を入れやすくなったことで、
スムーズな取り出しが可能になりました。



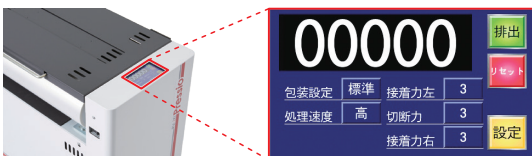
余白の縮小でフィルム消費量を節約

前機種に比べ、1梱包当たりのフィルム消費量が
低減。同一のフィルムロールを使用した場合、
約100パック多く包装可能に。



美しく見やすいディスプレイ

カウンターの数字が大きく見やすい、LCD採用のスイッチパネルを搭載。



IoT機能を搭載

IoT化による機器の見守り機能を搭載しました。
機器のヘルスチェックを定期的に行うことにより、
快適な作業パフォーマンスを維持します。



レイン坊 RV-iXI仕様

RV-iXI	
適合フィルム	高密度ポリエチレンフィルム(HDPE) / 適合厚み0.007~0.011mm / ※厚みによりスピードは変わります (基本は当社標準品0.007~0.008mmとする) 外径最大125mm / 紙管幅490~520mm / 紙管内径38mm / ※静電気を帯びていないもの
適合用紙	大きさ275×410mm
対応紙厚	標準シート:最大32ページ5部相当(15mm以下) / 幅広シート:最大32ページ8部相当(23mm以下) / 厚み:最小8ページ相当
処理速度	高速最大90部/分 中速最大85部/分 低速最大75部/分 ※処理速度は条件によって変動します
外形寸法	収納時:幅670×奥行384×高さ950mm 使用時:幅670×奥行687×高さ950mm 上部テーブル最大開き時:幅670×奥行445×高さ1,288mm
重量	64kg(フィルムロールは含まず)
電源	AC100V 50/60Hz
消費電力	連続投入時575W / エコモード300W
電流	最大6A
予熱時間	約3分(環境温度によって異なります)

製品に関する
お問い合わせは
↓こちらから↓



※仕様・外観は予告なく一部変更する場合があります。

RV-iXs 新聞自動包装機[横型]

処理能力がアップし、
使いやすくなった
横型包装機



特長

FEATURES

処理能力の改善

内部構造の変更により、RV-8より挿入する力が軽減されました。処理速度もアップし、高速最大85部/分のパック作業が可能です。



IoT機能を搭載

IoTによる機器の見守り機能を搭載しました。機器のヘルスチェックを定期的に行い、快適な作業パフォーマンスを維持します。営業担当者にお客様の機器情報が届くため、機器の不具合を見逃しません。



機器の状態を
常にチェック

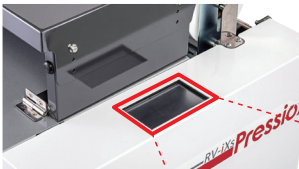


ファンレスによる静音化

ファンレス化により、パック待機時の音ストレスがゼロになりました。

見やすくなったディスプレイ

スイッチパネルのLCD化により、従来機(RV-8)よりカウントの数字が大きく見やすくなりました。



レイン坊 RV-iXs 仕様

RV-iXs	
適合フィルム	高密度ポリエチレンフィルム(HDPE) / 適合厚み0.007~0.011mm / ※厚みによりスピードは変わります (基本は当社標準品0.007~0.008mmとする) 外径最大125mm / 紙管幅490~520mm / 紙管内径38mm / ※静電気をおびていないもの
適合用紙	大きさ275×410mm
対応紙厚	標準シート:最大32ページ5部相当(15mm以下) / 幅広シート:最大32ページ8部相当(23mm以下) / 厚み:最小4ページ相当
処理速度	高速最大85部/分 中速最大75部/分 低速最大70部/分 ※処理速度は条件によって変動します
外形寸法	本体 収納時:幅675×奥行612×高さ472mm / 使用時:幅675×奥行612×高さ472mm
	架台 収納時:幅660×奥行445×高さ655mm / 使用時:幅660×奥行822.5×高さ655mm
重量	45kg(フィルムロールは含まず) 内容 [本体:40kg / 投入ガイド:1.5kg] + 架台20kg [新聞載台:3.5kg]
電源	AC100V 50/60Hz
消費電力	連続投入時575W / エコモード300W
電流	最大6A
予熱時間	約3分(環境温度によって異なります)

製品に関する
お問い合わせは
↓こちらから↓

